



DESCRIPCIÓN

Edificio de Oficinas con posibilidad de convertirlo en usos múltiples en Zona Minerva de +1000 m², ubicado en la colonia Jardines del Bosque, en una de las zonas más céntricas de la ciudad de Guadalajara, en excelentes condiciones y una construcción de 1,345.00 m² en un terreno de 600.00 m².

El edificio cuenta con 10 cajones de estacionamiento, 8 con portón eléctrico, y se divide en 6 subniveles. Además, cuenta con áreas de oficinas y áreas recreativas ejecutivas de lujo con terraza, cine 4K de 200 pulgadas y más.

\$31'500,000

PRECIO

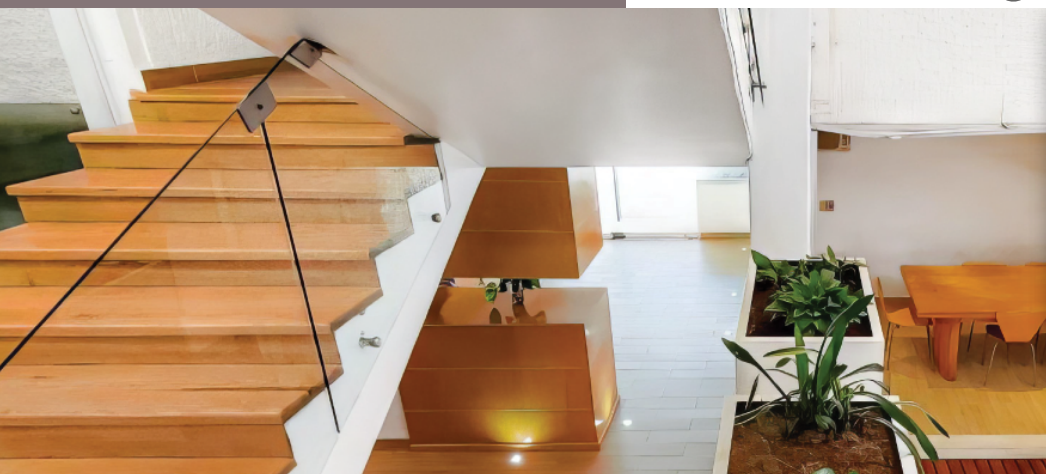
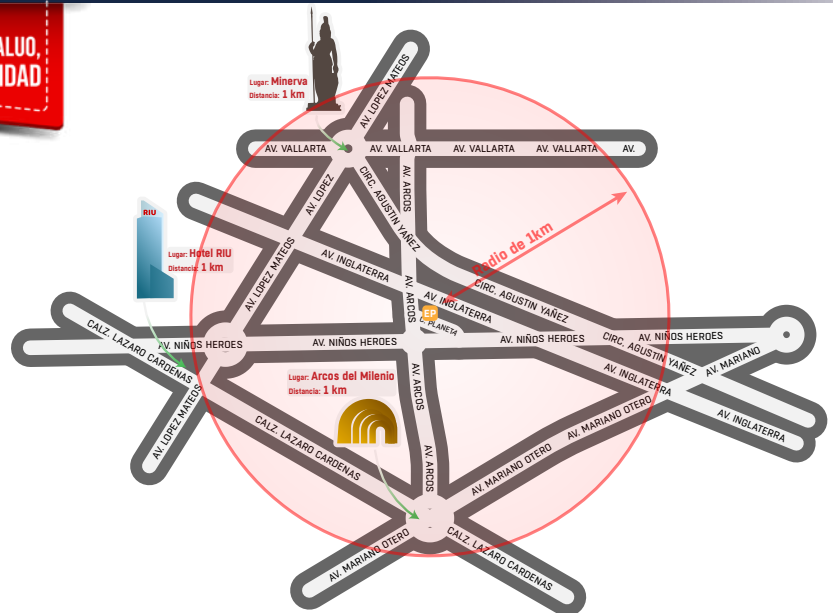
+ el IVA de las construcciones

ESCRITURACION INMEDIATA!

UBICACIÓN

La colonia Jardines del Bosque es famosa por la accesibilidad a vías principales de la ciudad como av. López Mateos, av. Mariano Otero y av. Lázaro Cárdenas a menos de un kilómetro. Con accesos directos a Av. de los Arcos y Av. Niños Héroes. Además, se encuentra cerca de restaurantes, hoteles, escuelas y farmacias.

**ABAJO DEL VALOR DE AVALUO,
EXCELENTE OPORTUNIDAD!**



CARACTERISTICAS

- Construcción: 1,345.00 m²
- Terreno: 600.00 m²
- Frente: 15.00 m aprox.
- Fondo: 40.00 m aprox.
- 10 Cajones de estacionamiento, 8 con portón eléctrico

AMENIDADES

- Áreas de oficinas
- Terraza Ejecutiva de lujo, sala de presentaciones/ recreacion para ejecutivos con pantalla de 200 pulgadas y sonido Dolby ATMOS y más.



+ DE \$ 40,000

AHORRO ENERGETICO
BIMESTRALES

58 PANELES SOLARES!



TOTAL A PAGAR:
\$0
(CERO PESOS M.N.)

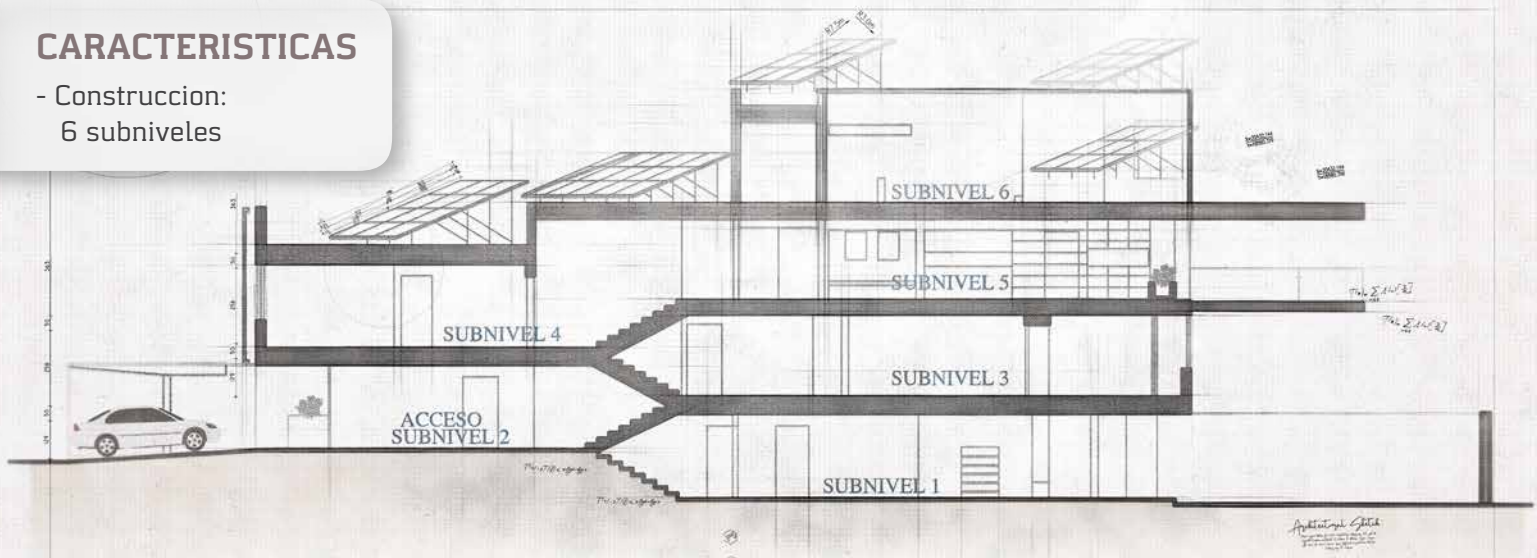
Obtén tu a...

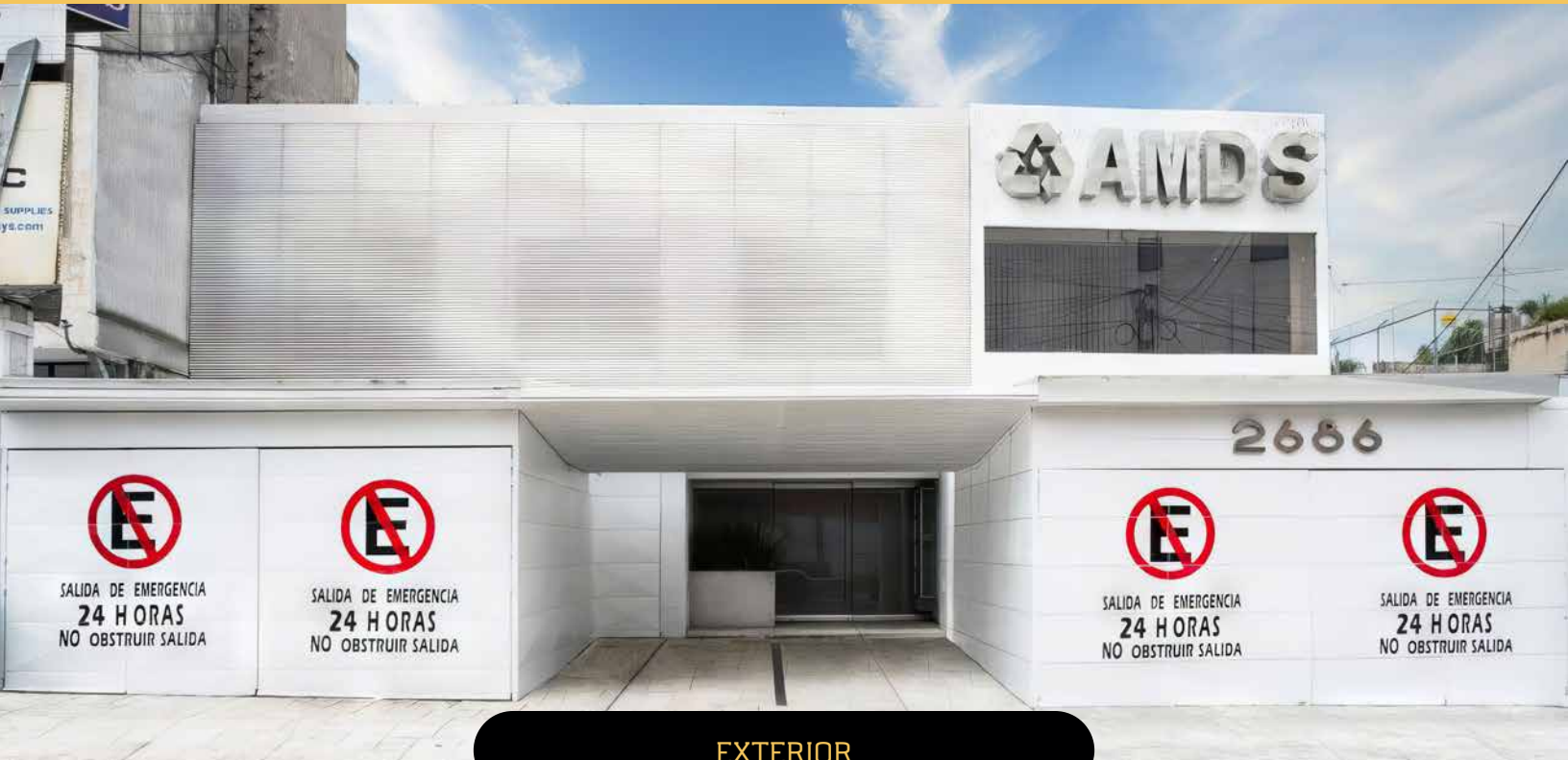
AHORRO ENERGETICO

El edificio cuenta con 58 paneles solares de última generación con menos de 3 años de instalación, lo que permite ahorrar cerca del total de gasto eléctrico generado por tu negocio. Los paneles se venden incluidos con la propiedad.

CARACTERISTICAS

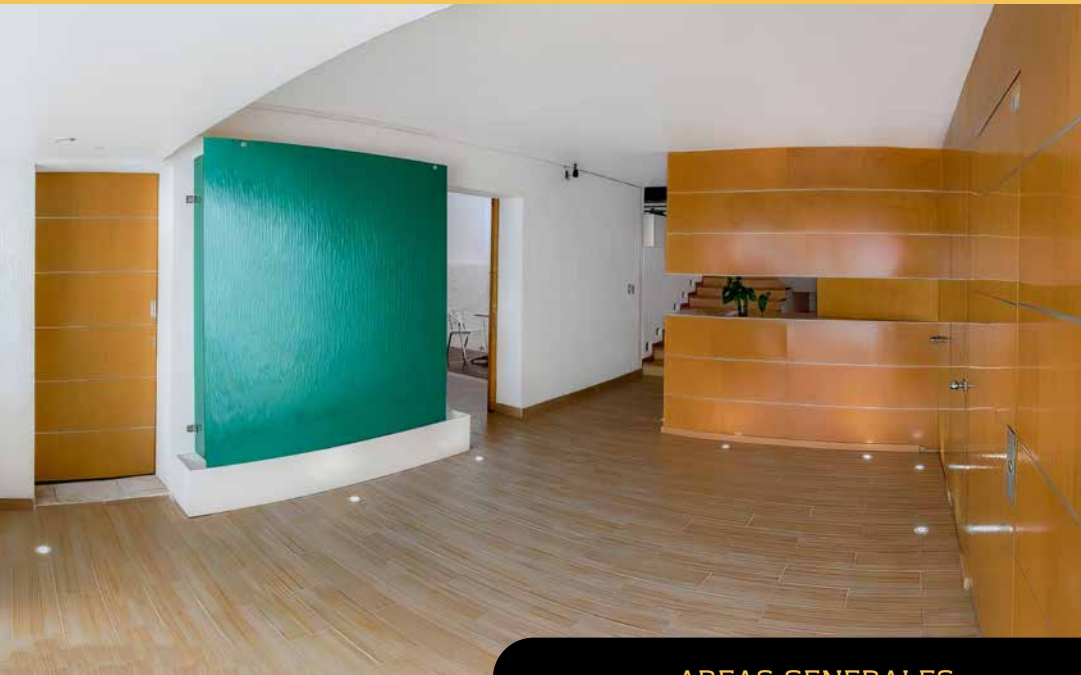
- Construccion:
6 subniveles





EXTERIOR





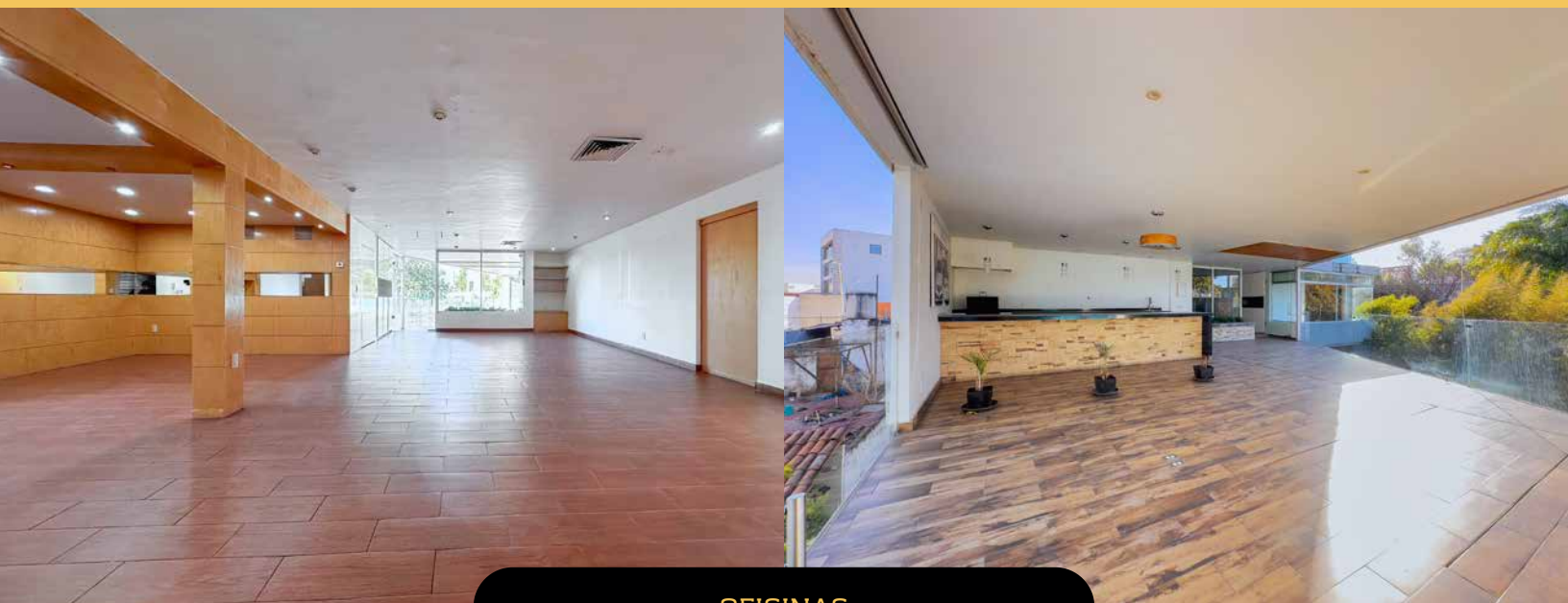
AREAS GENERALES





OFICINAS





OFICINAS

